

# Windows Xp Kurulumu

Windows XP DVD-ROM'unu takın ve bilgisayarınızın güç düğmesine basın.

Not: Bilgisayar açılırken çıkan ekran sizin bilgisayarınızda biraz farklı olabilir.

```
PhoenixBIOS 4.0 Release 6.0
Copyright 1985-2000 Phoenix Technologies Ltd.
All Rights Reserved
Copyright 2000-2001 VMware, Inc.
VMware BIOS build 212

CPU = Pentium III 733 MHz
640K System RAM Passed
159M Extended RAM Passed
256K Cache SRAM Passed
Mouse initialized
Fixed Disk 0: VMware Virtual IDE Hard Drive
ATAPI CD-ROM: VMware Virtual IDE CDROM Drive

Press <F2> to enter SETUP
```

```
Press any key to boot from CD..._
```

Press any key to boot from CD... mesajını göreceksiniz. Herhangi bir tuşa bastığınız anda sistem takılı olan XP DVD-ROM'undan sistem dosyalarını yükleyecektir ve kurulum başlayacaktır. Eğer herhangi bir tuşa basmazsanız bir süre sonra sistem harddiskten boot etmeye çalışacaktır.

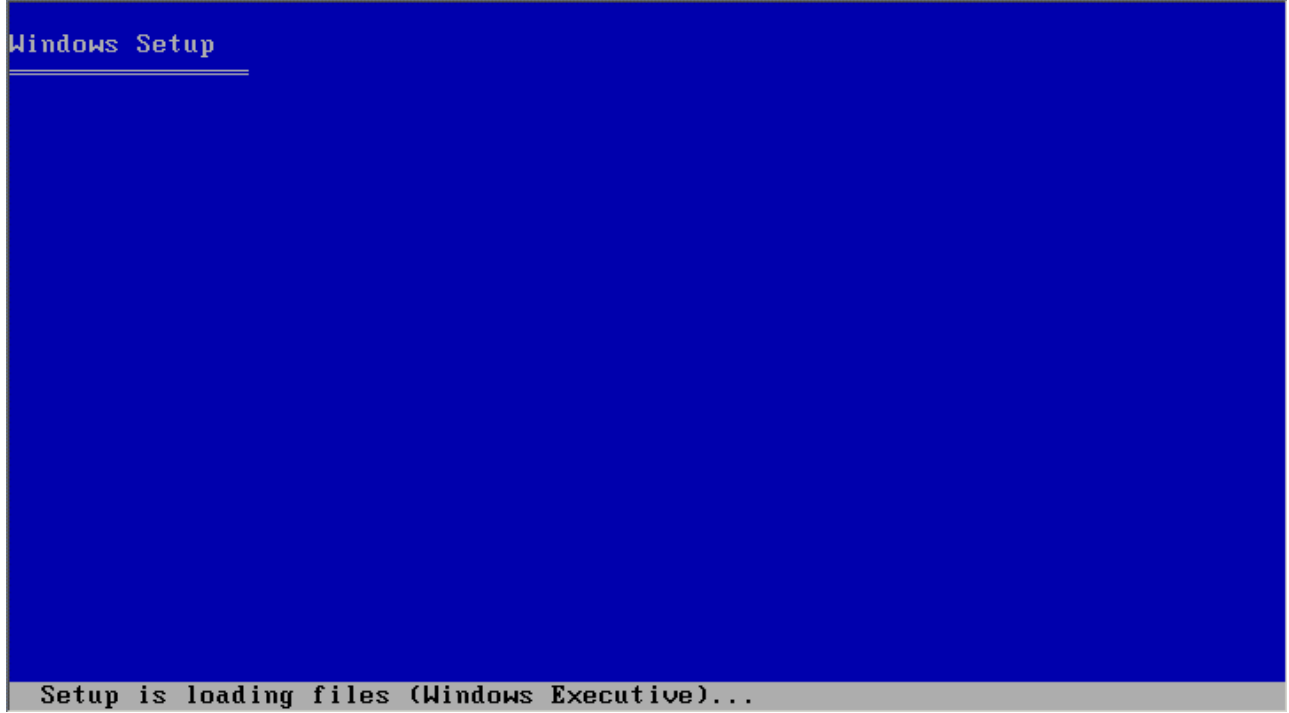
Kurulumdan sonra DVD-ROM'unu cd sürücüde unutanlar karşlarına tekrar kurulum ekranı gelip şok olmasınlar diye alınmış bir önlem...

DVD-ROM'dan açılış yapıp kurulum işlemi başladı, karşımıza ilk çıkan yazı:

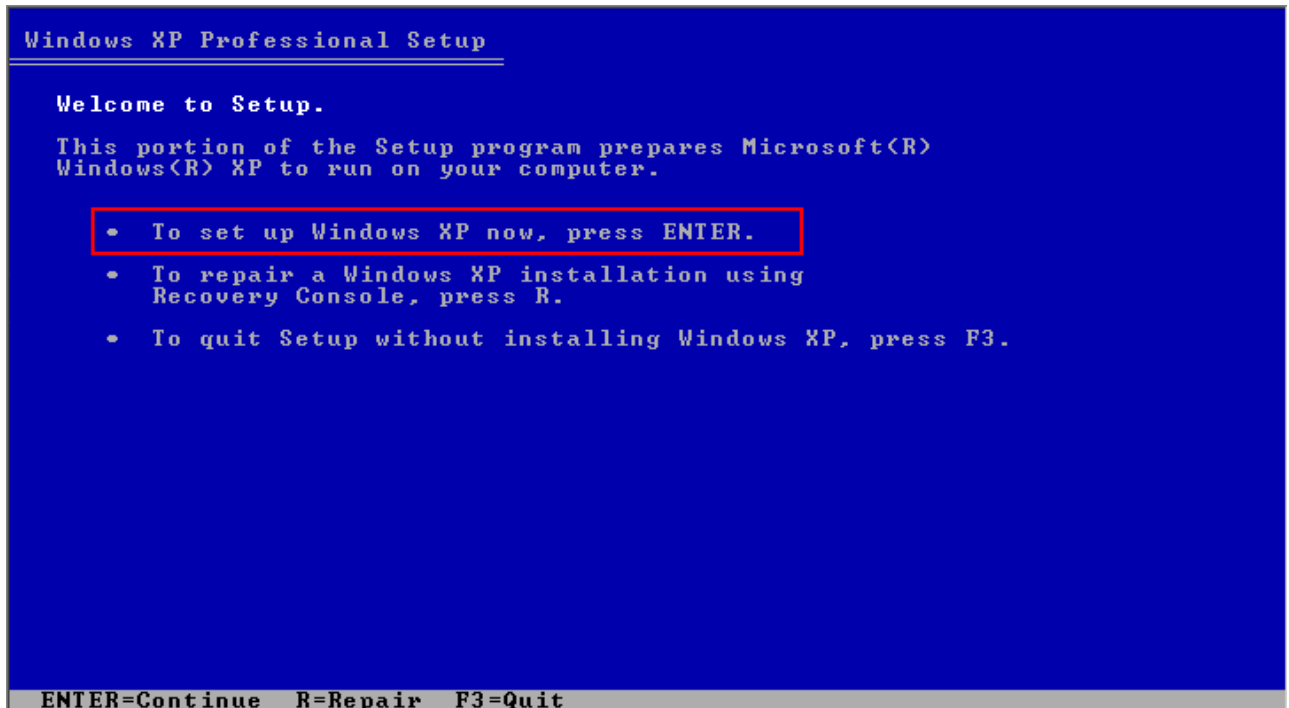
Setup is inspecting your computer's hardware configuration...

Setup is inspecting your computer's hardware configuration...

Bir bekleme süresinin ardından, Microsoft'un klasik mavi yükleme ekranı geliyor.



Daha sonra Setup is starting Windows mesajı ve Windows XP Professional Setup yada Windows XP Home Setup ekranı:



ENTER tuşuna basarak devam edersek:

```
Windows XP Licensing Agreement

Microsoft Windows XP Professional
END-USER LICENSE AGREEMENT

IMPORTANT-READ CAREFULLY: This End-User
License Agreement ("EULA") is a legal agreement between you
(either an individual or a single entity) and Microsoft
Corporation for the Microsoft software product identified above,
which includes computer software and may include associated
media, printed materials, "online" or electronic documentation,
and Internet-based services ("Product"). An amendment or
addendum to this EULA may accompany the Product. YOU AGREE TO BE
BOUND BY THE TERMS OF THIS EULA BY
INSTALLING, COPYING, OR OTHERWISE USING THE
PRODUCT. IF YOU DO NOT AGREE, DO NOT INSTALL
OR USE THE PRODUCT; YOU MAY RETURN IT TO YOUR
PLACE OF PURCHASE FOR A FULL REFUND.

1. GRANT OF LICENSE. Microsoft grants you the following rights
provided that you comply with all terms and conditions of
this EULA:

* Installation and use. You may install, use, access,
display and run one copy of the Product on a single
computer, such as a workstation, terminal or other device
("Workstation Computer"). The Product may not be used
by more than two (2) processors at any one time on any

F8=I agree ESC=I do not agree PAGE DOWN=Next Page
```

Windows XP Licensing Agreement yani yazılım anlaşması geldi. F8 tuşuna basarak geçelim.

Şimdi önemli bir adıma geldik. Diskin bölümlenmesi ve formatlama işlemi.

⚠ Bu Resim Yeniden Boyutlandırıldı. Resmin Orjinal Boyutu 723x399 ölçülerindedir. Buraya Tıklayarak orjinal halini görebilirsiniz.

```
Windows XP Professional Setup

The following list shows the existing partitions and
unpartitioned space on this computer.

Use the UP and DOWN ARROW keys to select an item in the list.

• To set up Windows XP on the selected item, press ENTER.
• To create a partition in the unpartitioned space, press C.
• To delete the selected partition, press D.

4095 MB Disk 0 at Id 0 on bus 0 on atapi [MBR]
  Unpartitioned space          4095 MB

ENTER=Install C=Create Partition F3=Quit
```

Eğer disk daha önceden kullanılmışsa veya zaten içinde başka bir işletim sistemi yüklü ise, bu ekranda varolan disk bölümü görünecektir. Ya da yukarıda olduğu gibi Unpartitioned space adı altında bölümlenme yapılmamış disk alanı görünecektir. Siz duruma göre varolan bölümü(partititon) seçip Enter ile devam edebilir veya Unpartitioned space'i seçip C tuşuna basarak bu alanı bölümleyebilirsiniz. Şu anda yukarıda gözüküyor ama bu ekranda varolan bir bölümü silme imkanı da var(bu durumda o bölümün içindeki herşey gider ona göre..).

Ben önce C tuşu ile bölümledim ve Enter tuşu ile devam ettim.

Bu ekranda ise hangi dosya sisteminin kullanılacağını soruyor.

```
Windows XP Professional Setup

A new partition for Windows XP has been created on
4095 MB Disk 0 at Id 0 on bus 0 on atapi [MBR].
This partition must now be formatted.
From the list below, select a file system for the new partition.
Use the UP and DOWN ARROW keys to select the file system you want,
and then press ENTER.
If you want to select a different partition for Windows XP,
press ESC.

Format the partition using the NTFS file system (Quick)
Format the partition using the FAT file system (Quick)
Format the partition using the NTFS file system
Format the partition using the FAT file system

ENTER=Continue  ESC=Cancel
```

Eğer varolan bir disk bölümünü seçip bu ekrana gelmişseniz tekrar formatlamadan o bölümü kullanma seçeneğinizde olacaktır. Böylece o bölümdeki bilgiler de korunmuş olur.

Bizim ise şimdi iki seçeneğimiz var: FAT veya NTFS.

**FAT** Bu dosya sistemi DOS ve W9x'in kullandığı dosya sistemidir. Bu şekilde formatlarsanız, bir DOS disketiyle açtınızda diskinize erişebilirsiniz. Aynı şekilde eğer birden fazla işletim sistemi kullanıyorsanız, mesela bir de W98 yüklü ise, W98 ile açtığınızda bu disk alanını da görüp kullanabileceksiniz.

İki tane büyük dezavantajı var:

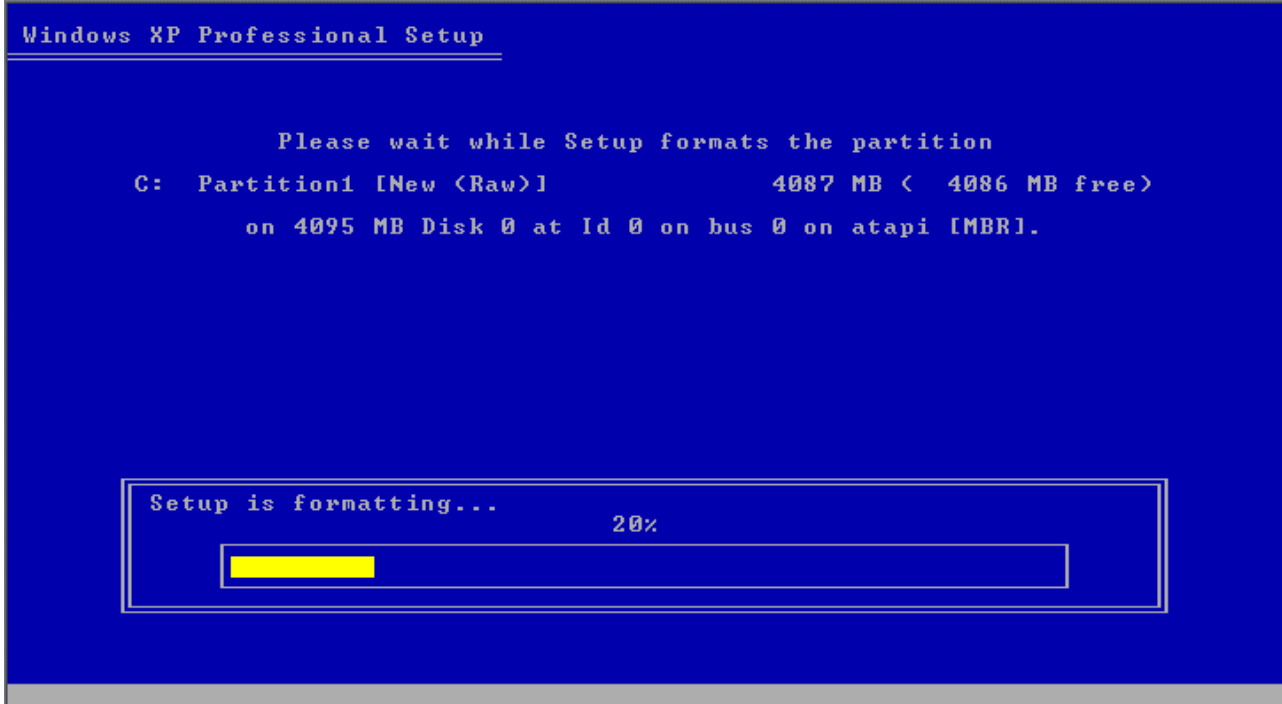
\* Kullandığı dosyalama yöntemi diski 64KB'lık hücrelere bölüyor. Ve bir dosya en azından bir hücreyi kapladığı için, 1KB'lık bir dosya bile oluştursanız diskinizde 64KB yer kaplayacaktır.

\* NTFS sisteminin sunduğu disk ve dizinlere hatta dosyalara erişimin kullanıcı bazında kısıtlanabilmesi özelliğinden mahrum kalacaksınız.

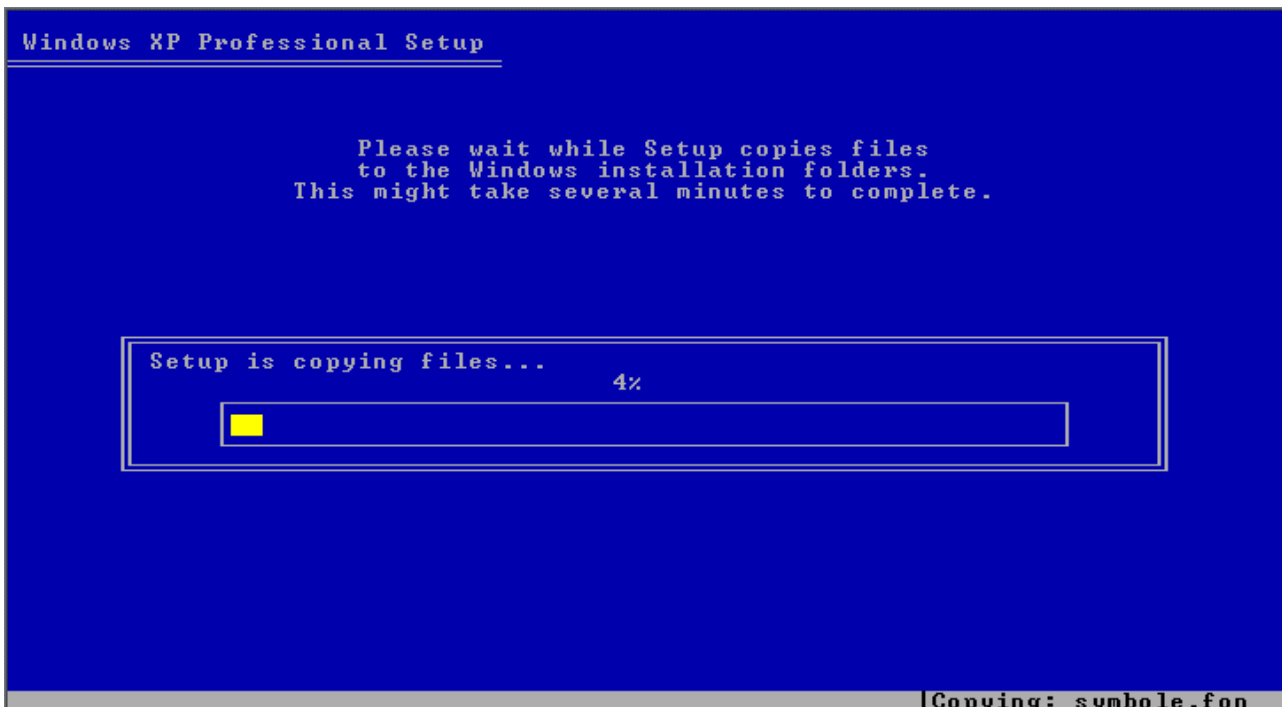
NTFS DOS disketiyle açınca ve W9x işletim sistemlerinden erişilememesi dışında güvenilir ve XP'nin özelliklerini tam olarak kullanmanıza imkan veren bir dosya sistemi. Bu arada kafanıza belki takılır diye söylüyorum, W9x tarafından erişilemez derken bu ağ üzerinden erişemez demek değil. Aynı makinada birden fazla işletim sistemi varsa bu durum söz konusu olabilir.

NTFS kullanmanızı öneriyorum ve bende NTFS üzerindeyken Enter ile devam ediyorum.

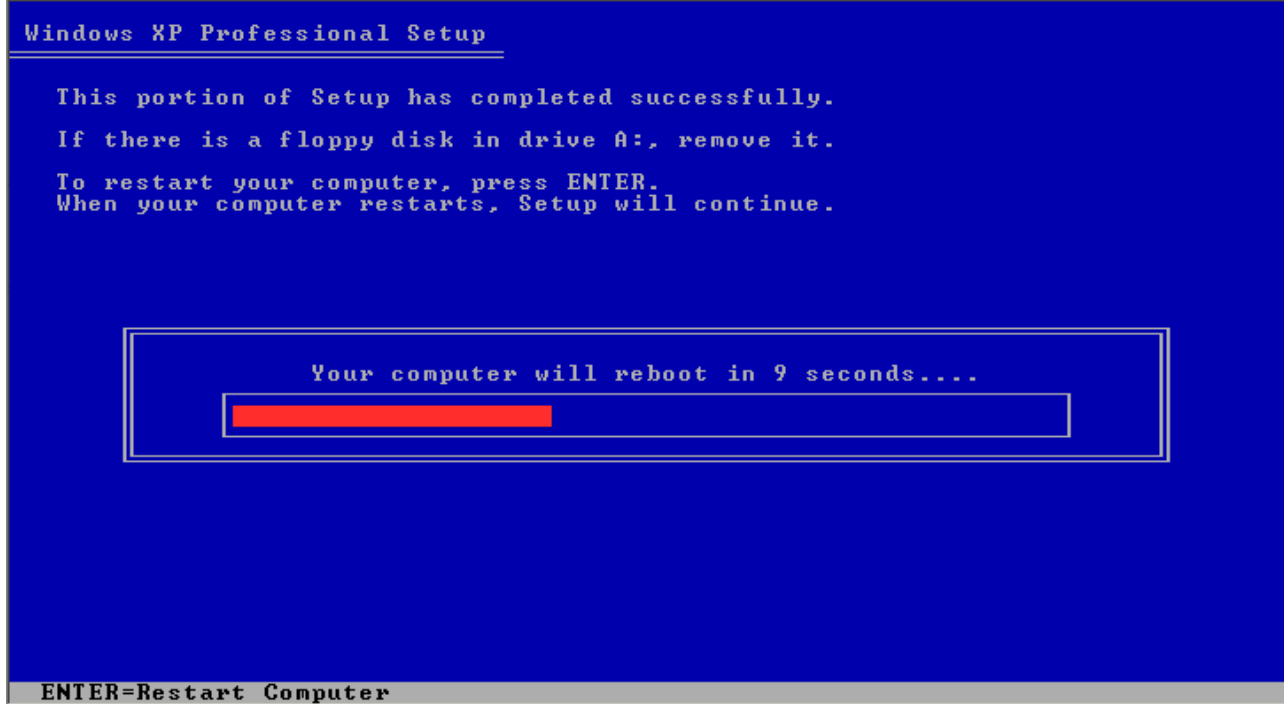
**Disk formatlanıyor:**



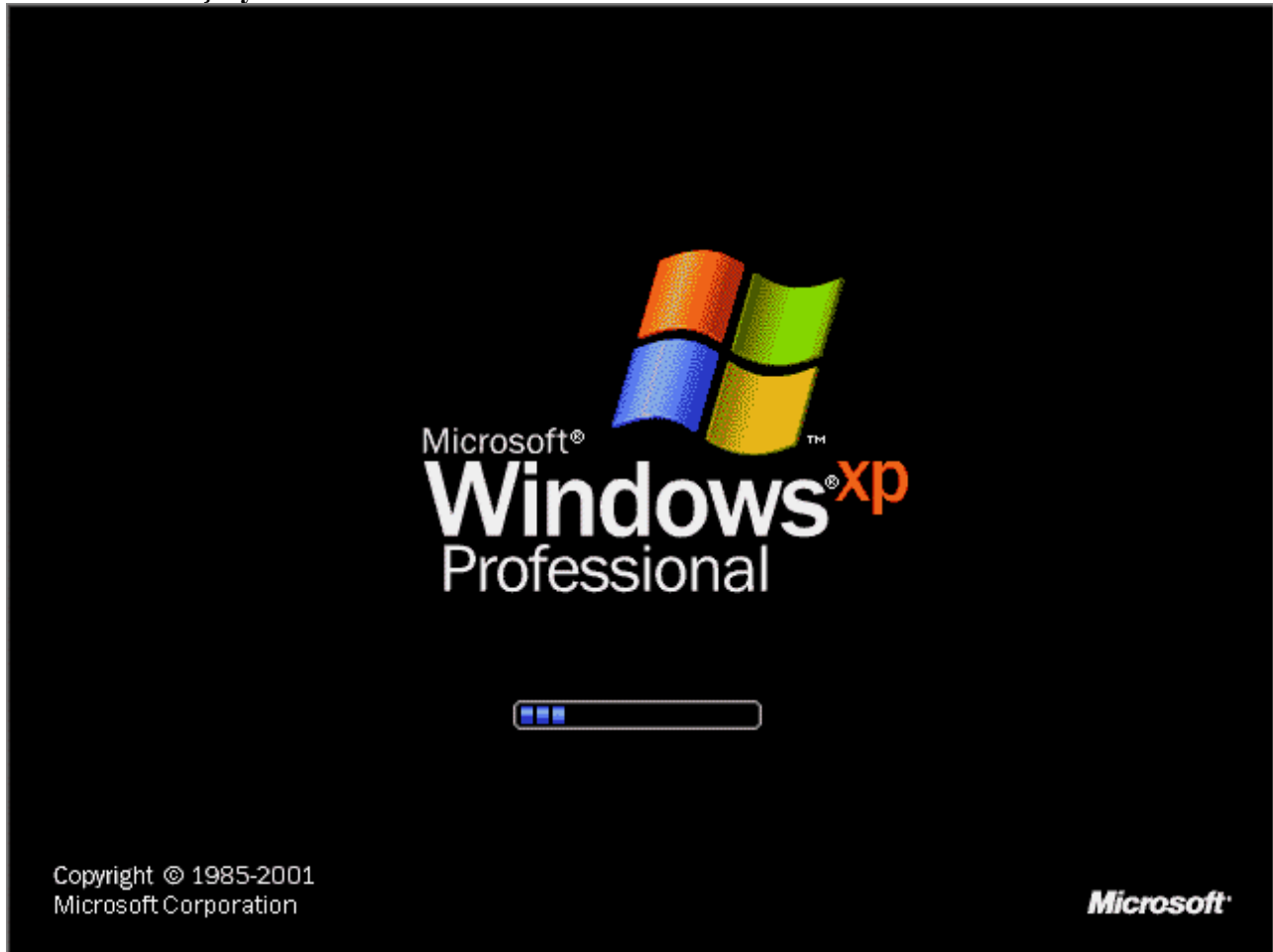
**Ve dosyalar DVD-ROM dan diske kopyalanıyor:**



## Ve sistem yeniden açılacak...:



Bilgisayar açıldığında Windows XP ilk defa Graphical User Interface(GUI) - Grafik kullanıcı arabirimi ile açılıyor:



Collecting  
information

Dynamic  
Update

Preparing  
installation

Installing  
Windows

Finalizing  
installation

**Setup will complete in  
approximately:  
39 minutes**

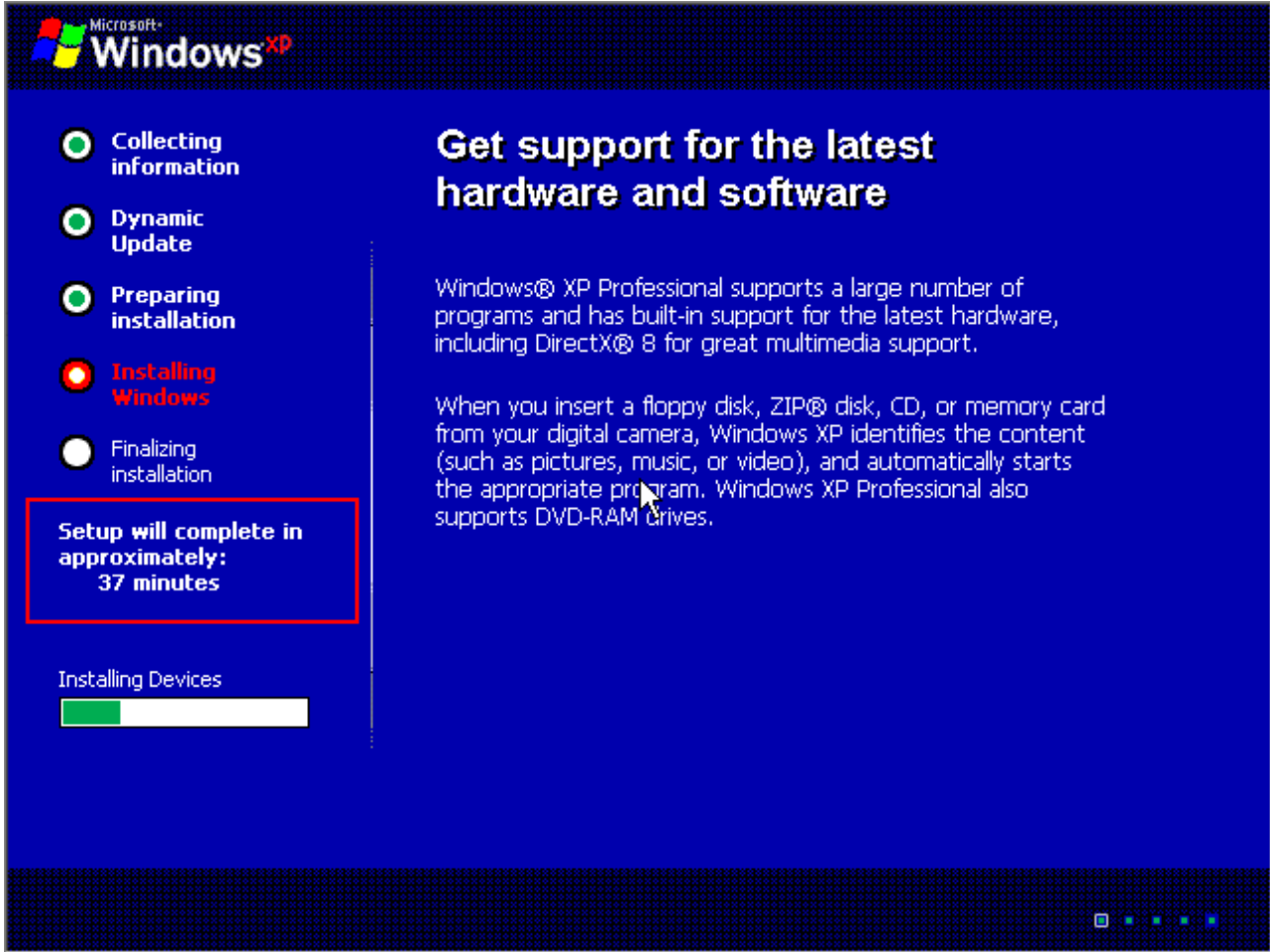
## An exciting new look

Windows® XP Professional sports a brand-new visual design that combines a sleek look, clean lines, and appealing colors with a task-oriented design and exceptionally streamlined navigation.

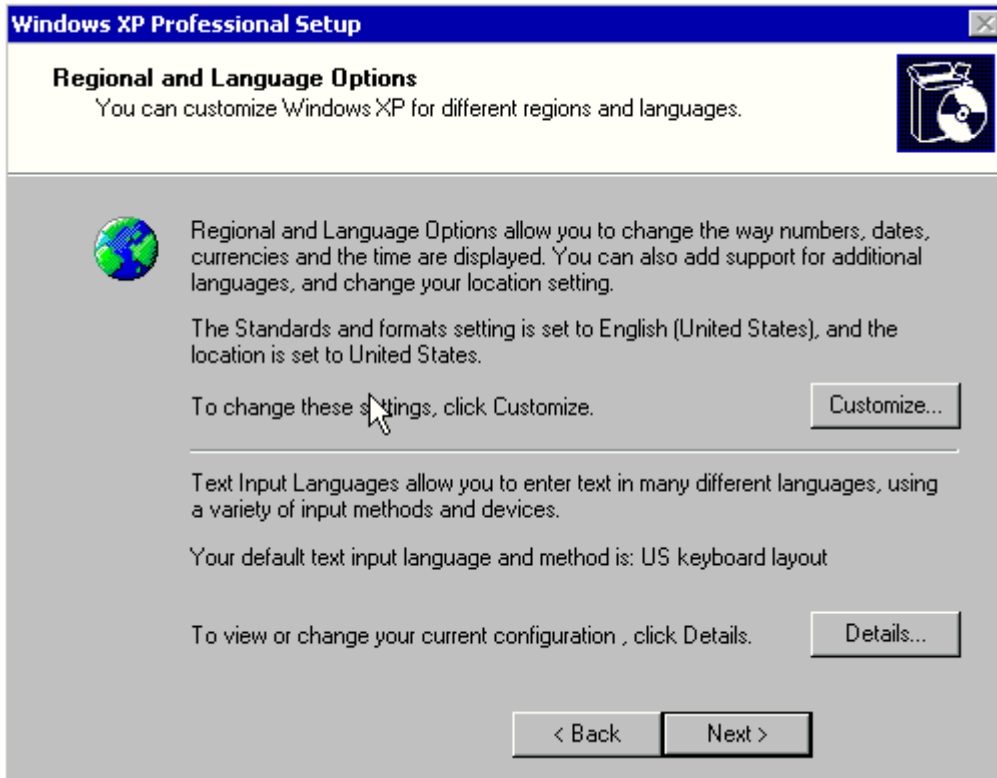
The redesigned Start menu makes it easier to find important information and to access the programs you use most frequently.

By automatically cleaning up the notification area of the taskbar and grouping related taskbar items, Windows XP makes it easier to switch between programs and to open, view, or close multiple items at the same time.

**Bu adımlarda biz hiçbirşeye elimizi sürmüyoruz,;**



Şimdi karşımıza önemli bir adım geldi. Eğer Türkçe dışında bir versiyonu yüklüyorsanız(muhtemelen English olan..) bu ekranda hem Customize düğmesine tıklayarak Türkiye'yi seçmemiz lazım, hem de Details ile Türkçe klavyeyi seçmemiz gerekiyor.



## İsminizi ve eğer bir kurumda yükleme yapıyorsanız kurum ismini yazın:

**Windows XP Professional Setup**

**Personalize Your Software**  
Setup uses the information you provide about yourself to personalize your Windows XP software.

Type your full name and the name of your company or organization.

Name:

Organization:

< Back   Next >

## 25 haneli Product key'i girin (Microsofttan aldığımız)

**Windows XP Professional Setup**

**Your Product Key**  
Your Product Key uniquely identifies your copy of Windows XP.

**PRODUCT KEY:** The 25-character Product Key appears on the yellow sticker on the back of your Windows CD folder.

Type the Product Key below:

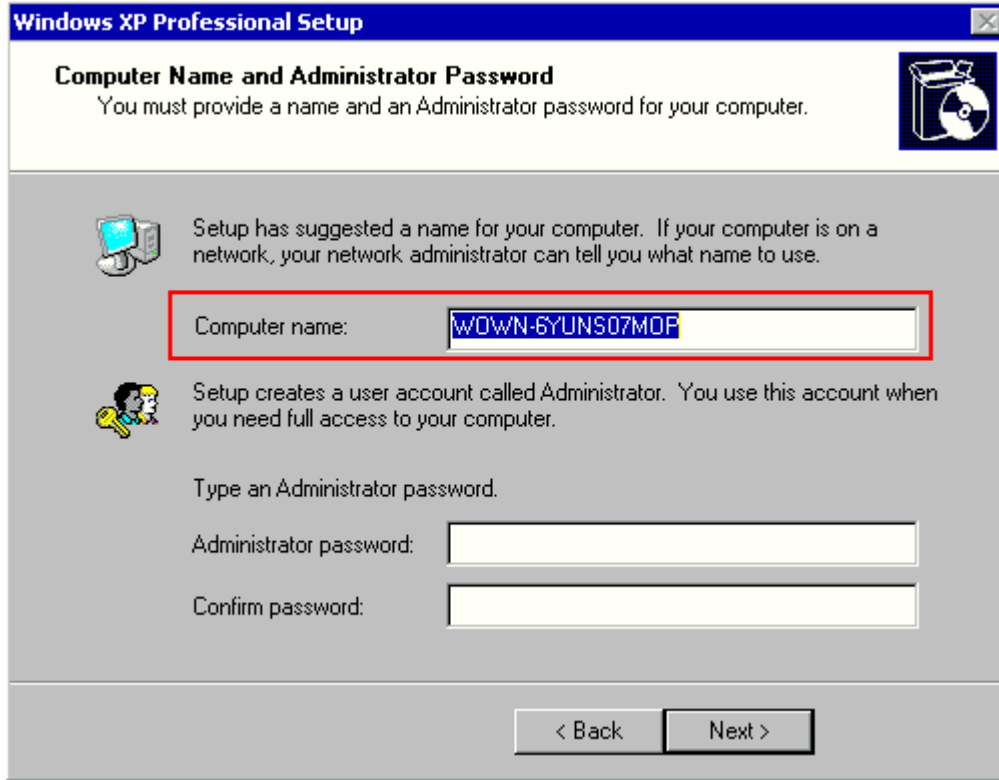
Product Key:  -  -  -  -

< Back   Next >

Ağda da görünecek ve ağ üzerinde her bilgisayarda farklı olması gereken Computer name değerini girin.

Administrator kullanıcısının şifresini girin, Confirm password karşısına aynı şifreyi tekrar

girin:



**Windows XP Professional Setup**

**Computer Name and Administrator Password**  
You must provide a name and an Administrator password for your computer.

Setup has suggested a name for your computer. If your computer is on a network, your network administrator can tell you what name to use.

Computer name:

Setup creates a user account called Administrator. You use this account when you need full access to your computer.

Type an Administrator password.

Administrator password:

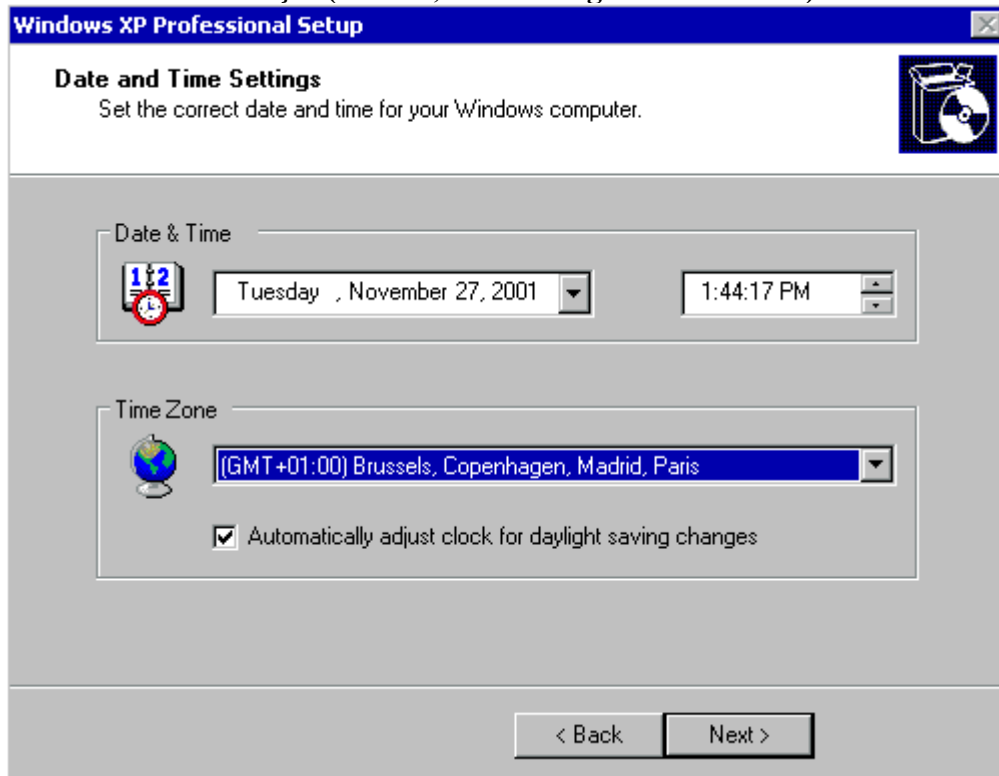
Confirm password:

< Back Next >

**Administrator şifresini boş bırakabilirsiniz ama eğer bir şifre girerseniz bu şifreyi kesinlikle unutmayın, yoksa makınayı açamazsınız.**

## Date and Time Settings

**Tarih ve saati kontrol edin, gerekiyorsa düzeltin. Time Zone alanında Türkiye'nin GMT +2 olan saat dilimini seçin (Athens, İstanbul...gibi bir ismi var).**



**Windows XP Professional Setup**

**Date and Time Settings**  
Set the correct date and time for your Windows computer.

Date & Time

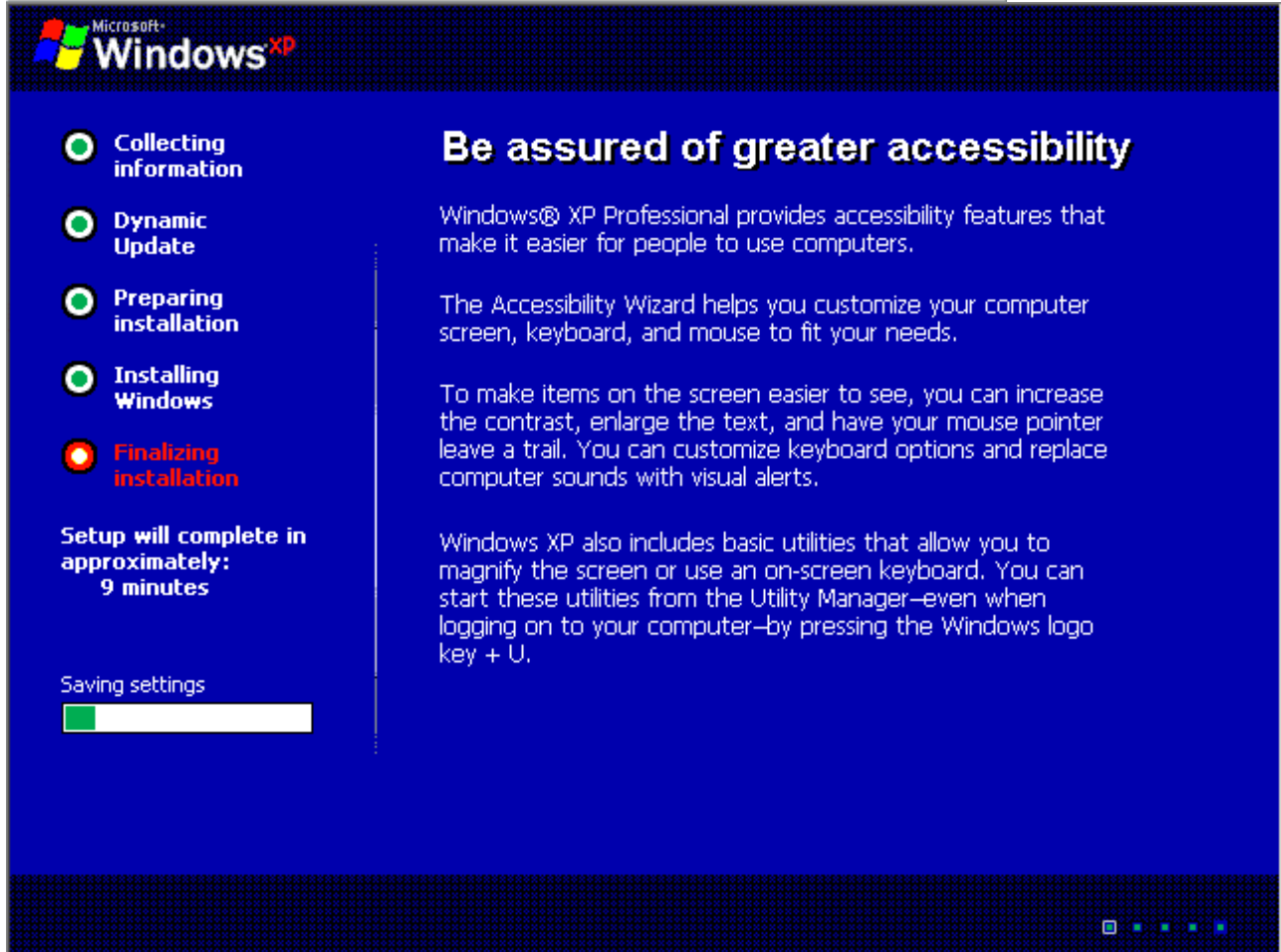
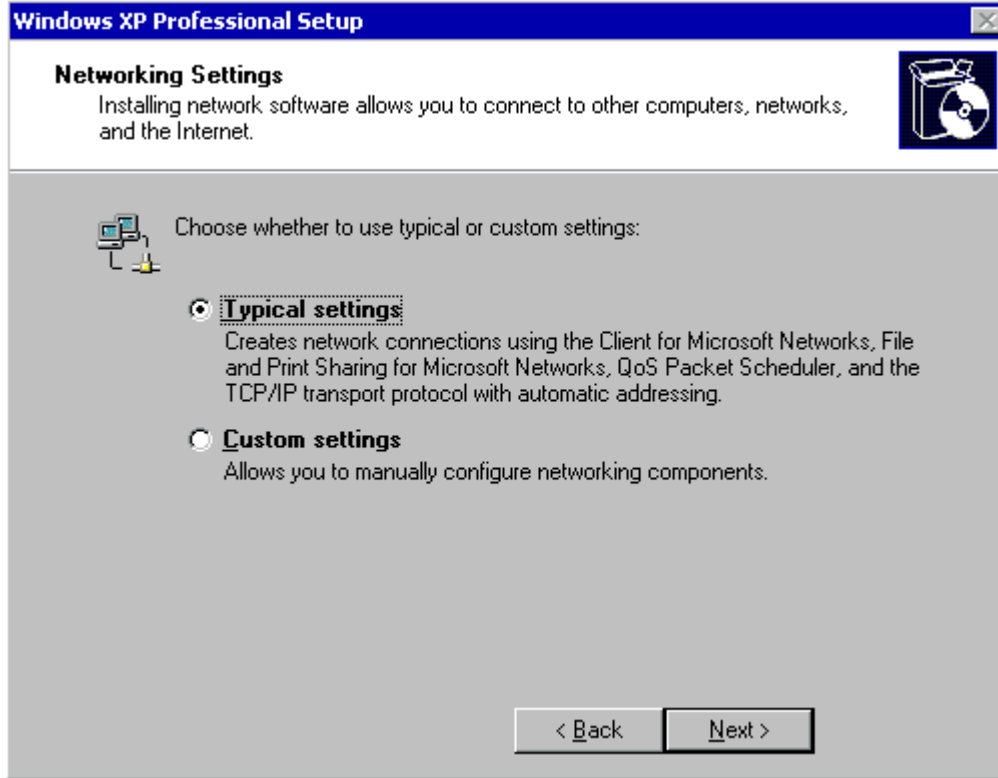
Tuesday, November 27, 2001

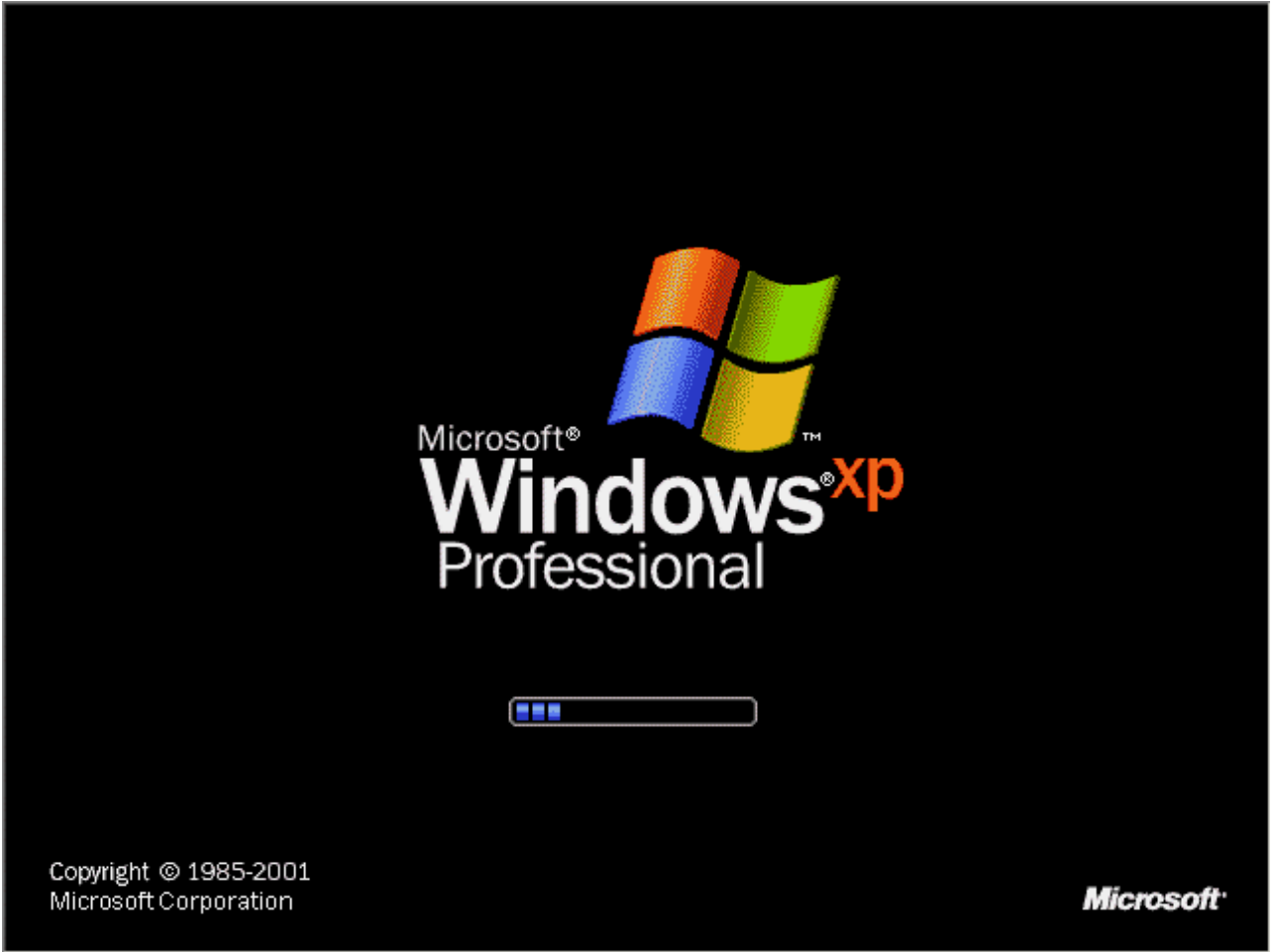
Time Zone

Automatically adjust clock for daylight saving changes

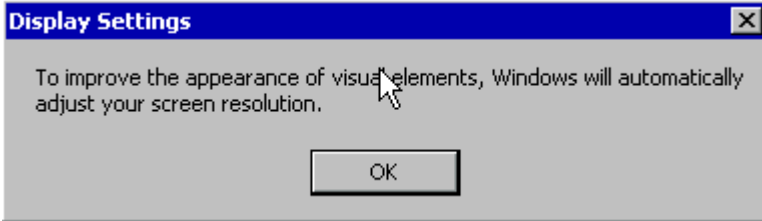
< Back Next >

Eğer bilgisayarda takılı bir ağ kartı varsa, kurulum işlemi sırasında tespit edilecektir. Bu durumda size altta olduğu gibi Typical settings ile, yani varsayılan ayarlarla birşey sormadan kurulmasını veya Custom settings ile bazı ayarlar yaptırmasını(mesela IP adresini girmek gibi) seçtirecektir. Biz Typical settings'i seçiyoruz, zaten kurulduktan sonra istediğimiz gibi gidip bu ayarları değiştirebiliriz.



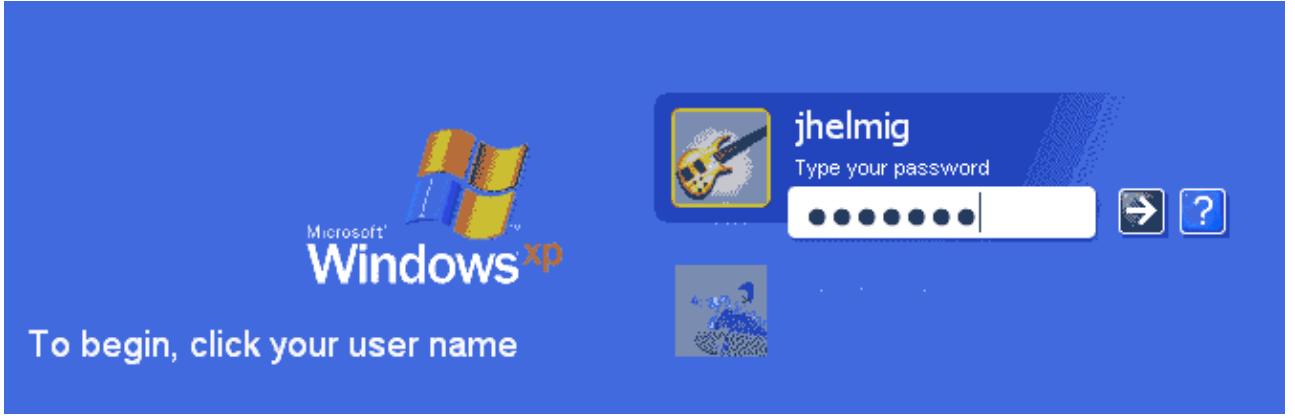


### Ekran çözünürlüğümüzü ayarlayacak. OK



İnternet üzerinden Microsoft'un web sitesine bağlanmayı deneyecektir. Bu adımı Skip ile geçmenizde hiçbir sakınca yok.

Administrator özelliğine sahip olacak ilk kullanıcıları oluşturmanız istenecek. Ve XP'nin login ekranı karşınıza gelecektir.



**Eğer kurulum yapılırken sadece bir kullanıcı oluşturulmuş ve onunda şifresi yoksa, bu loginekranı çıkmaz, direkt masaüstü gelir.**

**Bu adımdan sonra sitemizden indireceğiniz türkçe dil paketini kurarsanız windowsunuz türkçe olacaktır.**